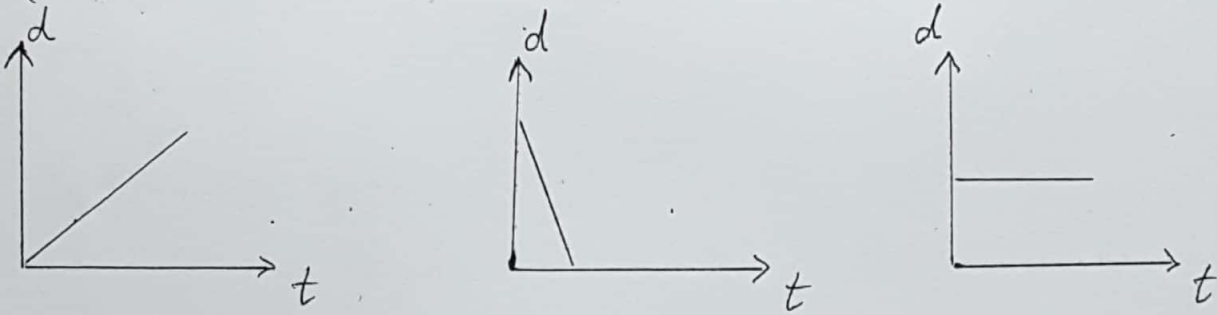
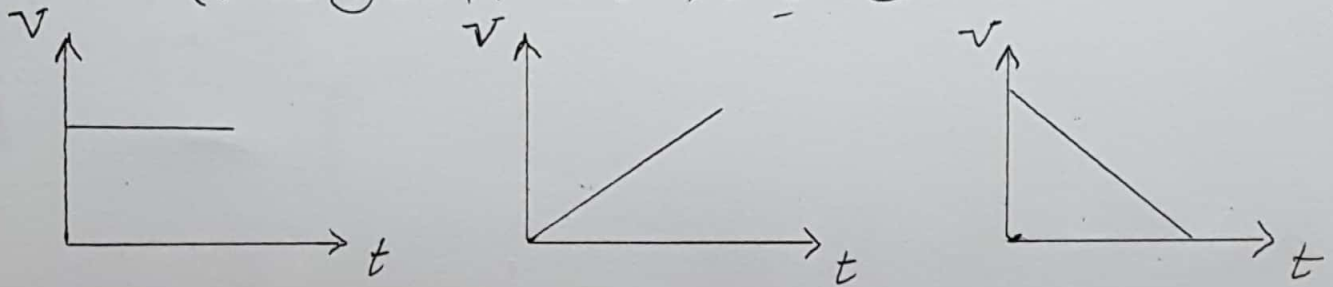


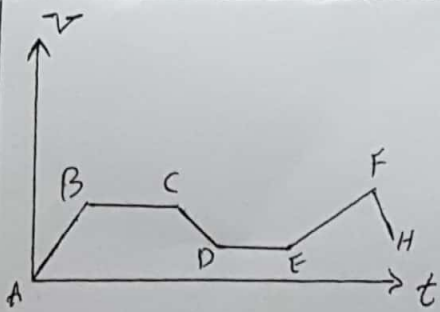
۱- نمودار جابه‌جایی بر حسب زمان (شیب نمودار مکان-زمان صرفاً سرعت متحرک است.)



۲- نمودار سرعت بر حسب زمان (این نمودار شتاب حرکت جسم را نشان می‌دهد.)

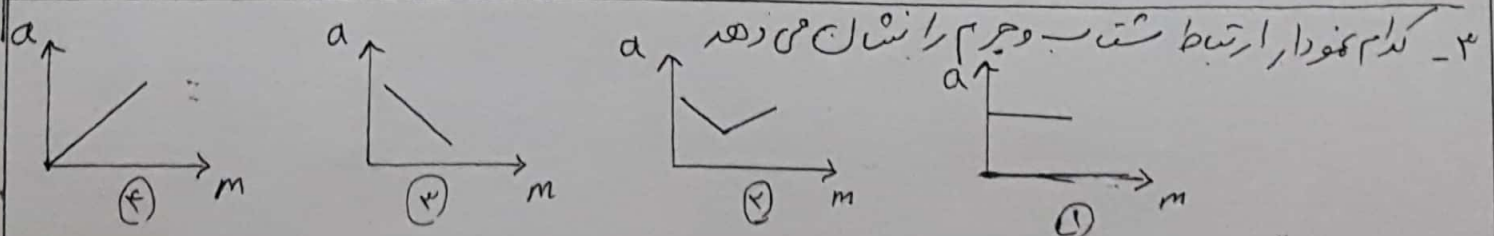


سوال: اشکل دور نمودار سرعت-زمان یک متحرک را نشان می‌دهد



- الف) در کدام مرحله شتاب مثبت است ؟
- ب) در کدام مرحله شتاب منفی است ؟
- ج) در کدام مرحله حرکت یکسوفت است ؟

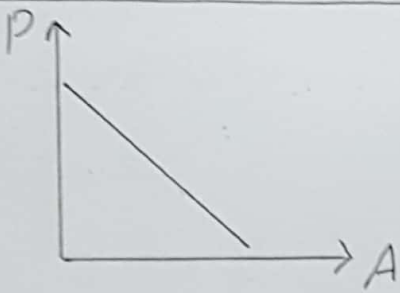
۲- نمودار ارتباط جابه‌جایی و سرعت را رسم کنید



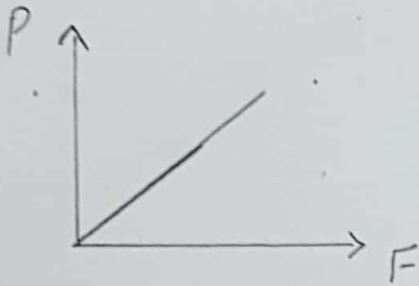
۴- ارتباط بین نقطه‌ی محوش و میزان تیران روی هدیه روگین در کدام نمودار به خوبی نشان داده شده است؟



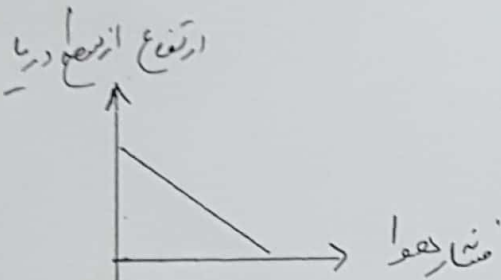
۳- نمودار رابطه فشار و مساحت



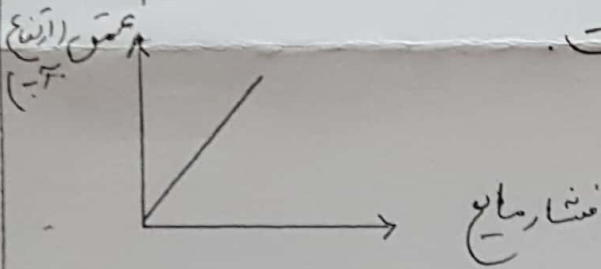
۴- نمودار رابطه فشار و مقدار نیرو



۵- نمودار رابطه فشار، گازها و ارتفاع از سطح دریا

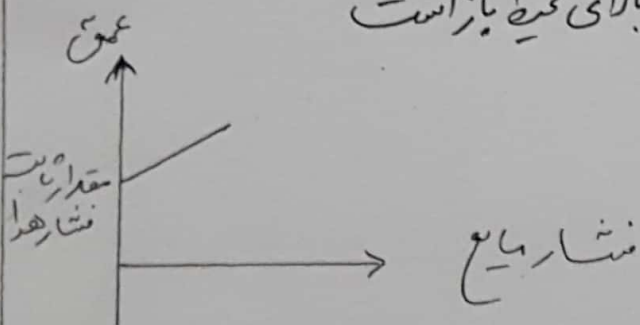


۶- نمودار فشار مایع در یک عمق مشخص به بالای محیط بسته است



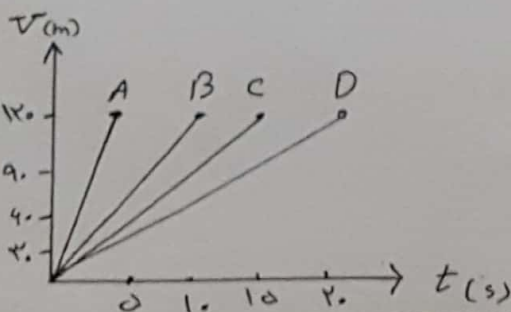
ارتفاع $\rightarrow P = \rho \times g \times h$
 چگالی
 متباین از زمین

۷- نمودار فشار مایع در یک عمق مشخص از سطح مایع به بالای محیط باز است



$P = \rho \times g \times h + P_0$ $P_0 = 10^5 \text{ Pa}$
 مقدار ثابت فشار هوا

سوال: طبق نمودار مقابل که صرفاً عدد چند ماشین نشان داده شده است کتاب کدام ماشین بیشتر است؟ چرا



- A (۱)
- B (۲)
- C (۳)
- D (۴)